

# Gut beraten starten.

Ohne anfängliche Investitionskosten zum vollen Wärmekomfort einer neuen, energieeffizienten Heizung – wenn Sie unser Angebot ELE heizkomfortPlus nutzen möchten, stehen wir Ihnen gerne mit Rat und Tat zur Seite. Treten Sie einfach mit ELE oder den ELE Marktpartnern in Verbindung.

## **ELE Beratungsservice**

Sie haben allgemeine Fragen zu ELE heizkomfortPlus, zur genauen Projektabwicklung oder ggf. zur Erdgasversorgung Ihres Grundstücks? Gerne helfen wir Ihnen weiter.

**0209 165-1717** oder **0209 165-3615**



## **Initiative Wartungsqualität**

Voller Service von der Beratung über die technische Umsetzung bis hin zur Wartung Ihrer neuen Heizungsanlage – die Mitgliedsbetriebe der Initiative Wartungsqualität sind mit umfassender Kompetenz für Sie da. Alle Fachbetriebe der Initiative finden Sie unter

**[www.ele.de](http://www.ele.de)**



## **Ihr Schornsteinfegermeister**

Von anlagentechnischen Bestimmungen bis zur Abgasführung – bei Fragen zur Heizungserneuerung berät Sie auch Ihr Schornsteinfeger. Einen Schornsteinfeger-Fachbetrieb in Ihrer Nähe finden Sie unter

**[www.schornsteinfeger-liv-nrw.de](http://www.schornsteinfeger-liv-nrw.de)**

Überreicht durch Ihren Fachbetrieb:

# ELE heizkomfortPlus Neue Heizung, so einfach wie mieten!

**Der clevere Weg zur neuen  
Erdgas-Brennwertheizung!**



Stand: 02/2018 · Änderungen und Irrtümer vorbehalten.

Emscher Lippe Energie GmbH  
Ebertstraße 30  
45879 Gelsenkirchen  
Tel. 0209 165-10  
Fax 0209 165-2334  
[www.ele.de](http://www.ele.de)

**ELE**

**ELE**

# Weniger Energiekosten. Mehr Wärmekomfort.

## *ELE heizkomfortPlus: So einfach kann neue Heizung sein.*

Sparsam, sauber, innovativ: Erdgas-Brennwerttechnik sorgt nicht nur für geringere Heizkosten – sie zahlt sich auch für die Umwelt aus. ELE macht den Einstieg leicht. Wer sich für eine neue, energieeffiziente Erdgas-Brennwertheizung entscheidet, kann jetzt von einem attraktiven Angebot profitieren: ELE heizkomfortPlus.

Egal, ob Sie eine veraltete Gasheizung erneuern, von einem anderen Energieträger wie z. B. Kohle oder Öl umsteigen oder Erdgas-Brennwerttechnik in einem Neubau einsetzen wollen – mit ELE heizkomfortPlus kommen Sie direkt und ohne anfängliche Investitionskosten in den Genuss von Wärme aus einer neuen Erdgas-Brennwertheizung.

Das Angebot gilt für Ein- und Zweifamilienhäuser sowie für Wohnungen mit Gasetagenheizung.

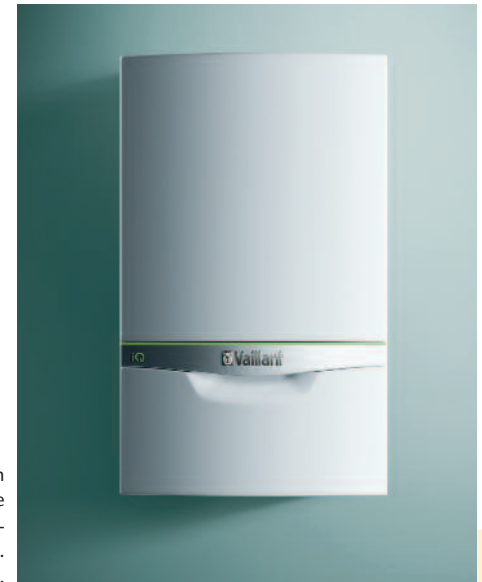
**Auch als Mieter können Sie ELE heizkomfortPlus nutzen und von spürbaren Energieeinsparungen profitieren.** Mehr hierzu erfahren Sie auf der letzten Doppelseite dieser Broschüre.

### **Unser „Rundum-sorglos-Angebot“:**

- ELE errichtet für Sie eine moderne, energieeffiziente Erdgas-Brennwertheizung und kümmert sich um deren Instandhaltung. Darüber hinaus sorgt ELE für die Demontage und fachgerechte Entsorgung Ihrer alten Anlage.
- Sie bezahlen die von ELE gelieferte Energie plus einen fest planbaren monatlichen Betrag und profitieren dafür von den Vorzügen einer neuen Heizungsanlage. Ansonsten müssen Sie sich während der 10 Jahre Vertragslaufzeit um nichts kümmern.
- Alle Serviceleistungen sind inklusive – von Inspektion und Wartung über Reparaturen bis hin zu Schornsteinfegerarbeiten.
- Darüber hinaus ist die Heizung über die gesamte Vertragslaufzeit mit einer Funktions- und einer Ersatzgarantie ausgestattet, für Störfälle ist an 365 Tagen im Jahr ein Notdienst erreichbar.

## *Gut fürs Klima, günstig im Verbrauch: Erdgas-Brennwerttechnik.*

Moderne Erdgas-Brennwertheizungen zählen zu den innovativsten und sparsamsten Heizsystemen. Geht bei alten Heizungen ein Großteil der Wärme über die Abgase verloren, nutzt die Brennwerttechnik diese, um zusätzliche Heizenergie zu gewinnen. Ein Verfahren, das besonders günstig und klimafreundlich ist: Verglichen mit alten Heizkesseln verbraucht moderne Erdgas-Brennwerttechnik bis zu 40% weniger Energie. Gleichzeitig verringert sich der CO<sub>2</sub>-Ausstoß um bis zu 4 Tonnen pro Jahr und Haushalt.



Formschön, sparsam und für jede Wohnfläche zu haben: moderne Erdgas-Brennwerttechnik.  
Bild: Vaillant.

# Einfach günstig für Sie! Das Kostenmodell.

## ELE investiert, Sie profitieren.

Ohne anfängliche Investitionskosten direkt alle Vorteile einer komfortablen Wärmelieferung durch Erdgas-Brennwerttechnik genießen – ELE heizkomfortPlus macht es ganz einfach. Sie zahlen dafür einen fest planbaren monatlichen Betrag als Grundpreis und tragen darüber hinaus nur noch die Kosten für den Energiebedarf der neuen Heizungsanlage sowie einmalig – falls Ihr Haus noch nicht ans Erdgasnetz angeschlossen ist – die Kosten für den Erdgas-Netzanschluss<sup>1</sup>.

### Grundpreis.

Mit diesem monatlichen Preis werden die Investitions-, Installations- und sonstigen Kosten der ELE für die neue Erdgas-Brennwertheizung sowie für die Bereitstellung der Wärme abgedeckt.

Der Grundpreis beinhaltet einerseits einen monatlichen Betrag in Höhe von 14 Euro<sup>2</sup> je 1.000 Euro Investitions- und Installationskosten der ELE; hierin enthalten sind auch die Kosten für die Instandhaltung der Anlage (Inspektion, Wartung, Reparatur) sowie für Schornsteinfeger-Arbeiten. Außerdem enthält der Grundpreis einen monatlichen Betrag von 10,53 Euro<sup>1,2,3</sup> für die Bereitstellung der Wärme.

### Beispielrechnung<sup>2,3</sup>

Die Kosten der ELE für den Kauf und die Installation einer neuen Erdgas-Brennwertheizung liegen beispielsweise bei 6.150 Euro.

$$\frac{6.150}{1.000} \times 14 \text{ Euro} + 10,53 \text{ Euro} = \mathbf{96,63 \text{ Euro}}$$

Der Grundpreis für eine Erdgas-Brennwertheizung würde in diesem Beispiel **96,63 Euro** pro Monat betragen.

### Energiepreis.

Hinzu kommen lediglich noch die Kosten für den Energiebedarf der neuen Heizungsanlage. ELE versorgt diese während der gesamten Vertragslaufzeit mit Erdgas – und berechnet Ihnen hierfür einen Brutto-Arbeitspreis in Höhe von derzeit 5,91 Cent<sup>2,3</sup> pro verbrauchte Kilowattstunde. Die Abrechnung erfolgt ganz einfach unter Verwendung Ihres Gaszählers.

- <sup>1</sup> Die Erstellung eines Erdgas-Netzanschlusses erfolgt durch den zuständigen Netzbetreiber EVNG. Ihr Fachbetrieb berät Sie gerne näher zum Thema und kümmert sich um die Abwicklung.
- <sup>2</sup> Bei den angegebenen Preisen handelt es sich um Bruttopreise, d. h., alle Steuern und Abgaben sind inklusive.
- <sup>3</sup> Stand: Februar 2018. Auf Basis der vertraglichen Regelungen sind Preisänderungen möglich.



# In wenigen Schritten zur neuen Wunschheizung.

## ELE heizkomfortPlus – so funktioniert's.

### 1. Beraten lassen.

Die Fachbetriebe der Initiative Wartungsqualität sowie Ihr Schornsteinfeger beraten Sie unter Berücksichtigung aller Verordnungen und technischen Regeln und helfen bei der Auswahl der passenden Erdgas-Brennwertheizung.

### 2. Angebot für ELE heizkomfortPlus anfordern.

Sie haben Ihre Wunschheizung gefunden? Dann bestellen Sie einfach kostenlos und unverbindlich ein individuelles Angebot für ELE heizkomfortPlus. Das dafür benötigte Formular hält Ihr Fachbetrieb für Sie bereit.

### 3. Erhalt des Angebots und der Vertragsunterlagen.

Ihr Fachbetrieb sorgt dafür, dass ELE Ihren Wunsch prüft und ein entsprechendes individuelles Angebot für Sie erstellt. Dieses gibt Ihnen u. a. Aufschluss über den monatlichen Grundpreis für die neue Anlage. Das Angebot geht Ihnen zusammen mit den Vertragsunterlagen zu.

### 4. Auftrag unterschrieben an ELE schicken.

Nach Eingang der unterschriebenen Unterlagen beauftragt ELE Ihren Fachbetrieb, sofern dieser Mitglied der Initiative Wartungsqualität ist, mit der Realisierung Ihrer neuen Erdgas-Brennwertheizung.

### 5. Von vollem Heizkomfort profitieren.

Die neue Erdgas-Brennwertheizung wird bei Ihnen installiert und Ihre Altanlage fachgerecht entsorgt. Freuen Sie sich auf 10 Jahre Rundum-Versorgung durch ELE.

**Sie möchten als Mieter von ELE heizkomfortPlus profitieren?** Das ist problemlos möglich. Wichtig ist, dass Sie sich bereits im Vorfeld mit Ihrem Vermieter hierzu abstimmen, da für die Umsetzung ein Vertrag zwischen Ihnen (als Mieter), dem Hauseigentümer (als Vermieter) und ELE abgeschlossen werden muss.

## Was passiert nach Vertragsende?

Zum Ablauf der 10-jährigen Erstvertragslaufzeit kann der Vertrag mit einer Kündigungsfrist von 12 Monaten gekündigt werden. In diesem Fall haben Sie die Option, die Heizungsanlage entweder ohne zusätzliche Kosten durch ELE ausbauen zu lassen oder sie zum dann gültigen Sachzeitwert zu übernehmen. Wird der Vertrag nicht gekündigt, verlängert er sich automatisch um jeweils 5 Jahre – und Sie genießen weiterhin die Vorteile von ELE heizkomfortPlus.

## Nutzen Sie den ELE Informations- und Beratungsservice!

Sie benötigen weitere Informationen zu ELE heizkomfortPlus sowie zur Erdgas-Brennwerttechnik, haben noch Fragen zum Thema oder suchen einen Fachhandwerksbetrieb in Ihrer Nähe? Treten Sie mit uns in Kontakt!

>>> **0209 165-1717** oder

>>> **0209 165-3615**

