

# Der Ökostrom mit dem Serviceplus.

## Die Leistungen.

Wer sich für ELE ökoPlus entscheidet, sichert sich damit nicht nur zertifizierten Ökostrom, sondern auch viele praktische Services und Zusatzleistungen. Die Erstvertragslaufzeit beträgt drei Monate mit einer Kündigungsfrist von einem Monat zum Monatsende. Der Tarif ist kombinierbar mit unseren Erdgas- und Speicherheizungsverträgen (bei getrennter Messung).

### Kostenlose ELE Card inklusive.

Mit ELE ökoPlus können Sie von allen Vorteilen der ELE Card profitieren und sich gegen Vorlage der Karte attraktive Sofort-Rabatte bei über 3.000 Freizeit- und Shoppingangeboten sichern. Eine 4-köpfige Familie spart aktuell z. B. 28 € im Movie Park Germany, 20 € im SEA LIFE Oberhausen und 10 € im Variété et cetera.<sup>1</sup>



### Serviceleistungen.

- Persönliche Betreuung und Energiesparberatung in den ELE Centern
- Möglichkeit zur Teilnahme an den ELE Förderprogrammen, z. B. für Elektro- und Erdgasfahrzeuge, Mikro-KWK-Anlagen, Existenzgründungen
- Online-Kundenportal „Meine ELE“, z. B. für den Abruf Ihrer Rechnungen, die Eingabe Ihrer Zählerstände sowie für Ihren persönlichen Zugang zu den ELE Kundenvorteilen mit exklusiven Angeboten
- ELE Kurier: die Kundenzeitschrift mit Informationen rund um ELE, Energie und die Emscher-Lippe-Region

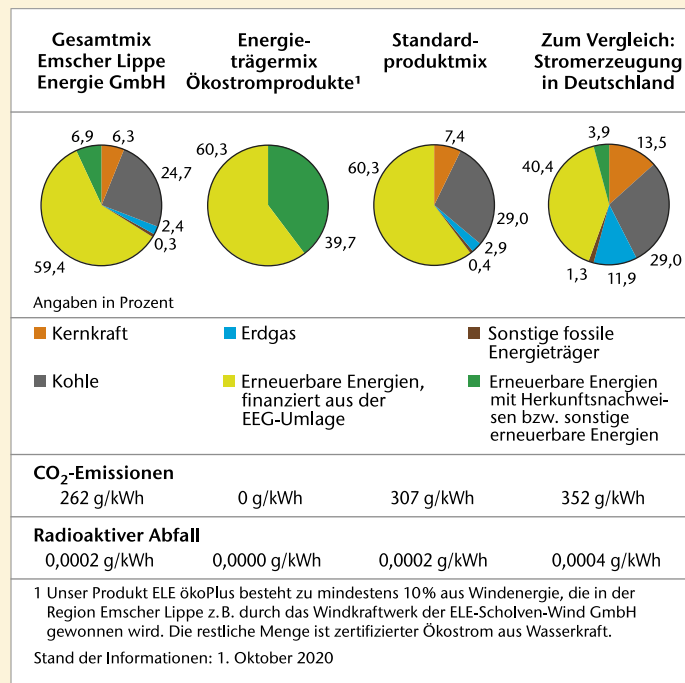
<sup>1</sup> Mögliche Sparvorteile für 2 Erwachsene und 2 Kinder (im Movie Park Germany beim Kauf von Online-Tickets). Nähere Infos zu den Sparbeispielen unter [www.elecard.de](http://www.elecard.de).

# Stromkennzeichnung und Servicernummern.

## Emscher Lippe Energie GmbH:

### Kennzeichnung der Stromlieferungen 2019.

Stromkennzeichnung gemäß § 42 Energiewirtschaftsgesetz (EnWG) i. V. m. § 78 Erneuerbare-Energien-Gesetz (EEG), beide i. d. F. vom 08.08.2020



Der „Gesamtmix“ der Emscher Lippe Energie GmbH zeigt die Durchschnittswerte der Stromlieferungen an alle Privat-, Gewerbe-, Geschäfts- und Industriekunden der Emscher Lippe Energie GmbH im Kalenderjahr 2019. Der „Standardproduktmix“ der Emscher Lippe Energie GmbH weist die Stromzusammensetzung für alle diejenigen Endverbraucher aus, die im Kalenderjahr 2019 keine ELE Ökostromprodukte bezogen haben.

**Sie wünschen weitere Infos?** Unter **0209 165-10** beraten wir Sie persönlich zu ELE ökoPlus. Auch in den ELE Centern sind wir für Sie da. Im Internet finden Sie uns unter [www.ele.de](http://www.ele.de) – oder schreiben Sie eine E-Mail an [kundenservice@ele.de](mailto:kundenservice@ele.de).

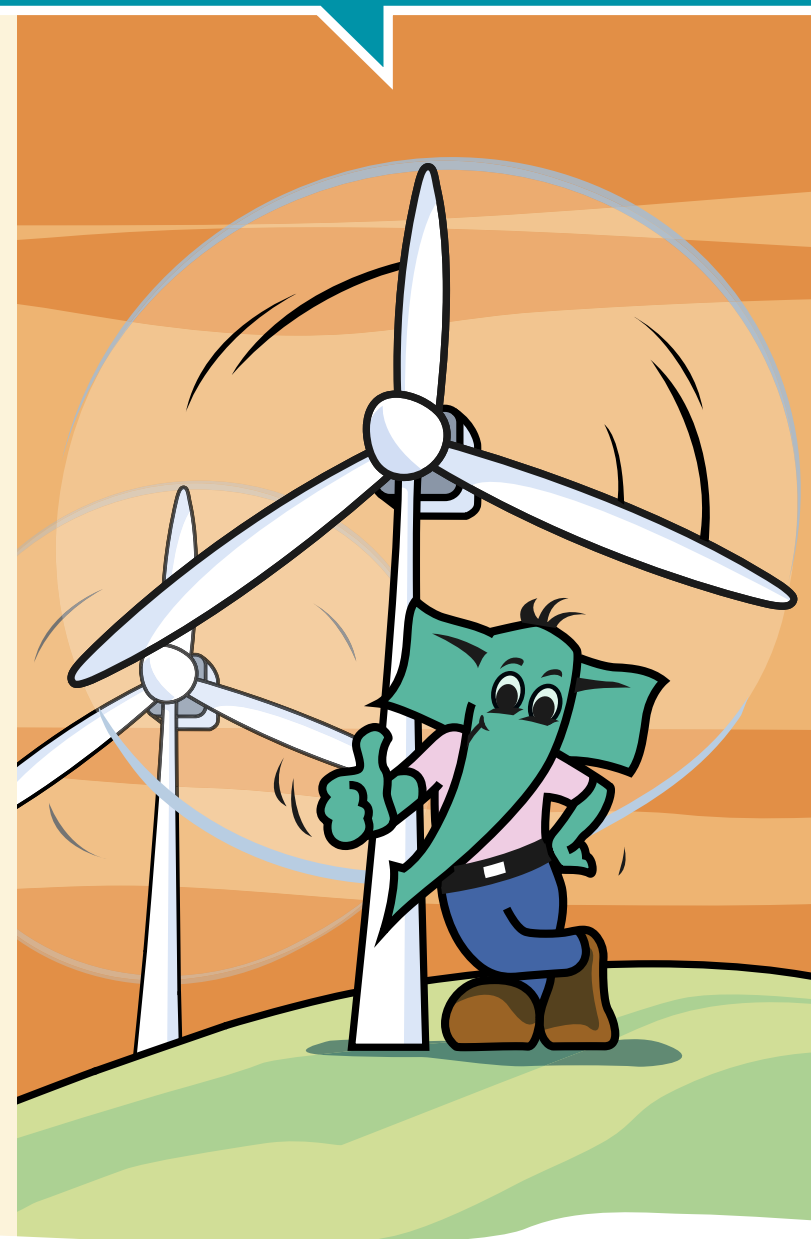
Der technische Service des zuständigen Netzbetreibers ist jederzeit für Sie erreichbar >>> **0209 165-30**

Emscher Lippe Energie GmbH  
 Ebertstraße 30  
 45879 Gelsenkirchen  
 Tel. 0209 165-10  
 Fax 0209 165-2251  
[www.ele.de](http://www.ele.de)



# ELE ökoPlus.

Der Ökostrom für die Region.



Stand: 11/2020. Änderungen und Irrtümer vorbehalten.



**Gut fürs Klima.  
Gut für die Region.**

**Kleiner Aufpreis.  
Große Wirkung.**

**ELE ökoPlus.  
Die Preise.**

## Der Ökostrom mit regenerativer Energie aus dem Emscher-Lippe-Land.

Mit ELE ökoPlus treffen Sie eine saubere Entscheidung, denn Sie setzen auf 100% Ökostrom. Die Besonderheit dieses Tarifs: Gut 10% der regenerativen Energie werden direkt in unserer Emscher-Lippe-Region erzeugt – z. B. im Windkraftwerk der ELE-Scholven-Wind GmbH auf der Halde Oberscholven. Zusätzlich zu dieser vor Ort produzierten Energie beinhaltet ELE ökoPlus Ökostrom, der vollständig aus Wasserkraft gewonnen wird und der rund 90% des Energiemix ausmacht.

### Saubere Qualität garantiert!

Für jede Kilowattstunde, die Sie als ELE ökoPlus-Kunde verbrauchen, verpflichten wir uns, innerhalb eines Kalenderjahres die gleiche Menge elektrischer Energie aus regenerativen Energiequellen in das Netz der ELE Verteilnetz GmbH einzuspeisen. Und das mit geprüfter Sicherheit: Denn ELE ökoPlus unterliegt nicht nur einer ständigen strengen Überwachung durch den TÜV SÜD, sondern wurde durch diesen auch nach den CMS-Kriterien „EE01“ geprüft und mit dem weithin anerkannten EE 01-Standard ausgezeichnet.



## Ein Cent von Ihnen, ein Cent von ELE: gemeinsam für regenerative Energien!

Als ELE ökoPlus-Kunde unterstützen Sie aktiv den Ausbau regenerativer Energien im Emscher-Lippe-Land. Und das ohne großen finanziellen Aufwand. Die Förderidee ist ganz einfach: ELE ökoPlus orientiert sich preislich an unserem Basistarif ELE stromPlus. Auf den jeweils gültigen Nettoarbeitspreis zahlen Sie einen Aufpreis von 1,0 Cent netto je kWh. ELE legt auf diesen Betrag noch einmal 1,0 Cent netto je abgerechnete kWh obendrauf und stellt die gesamte Summe für die Förderung erneuerbarer Energien in unserer Region bereit. Eine unabhängige Jury legt dabei fest, in welche Anlagen investiert wird.

Die folgende Musterrechnung beweist, dass Ökostrom durchaus erschwinglich ist. Sie zeigt den monatlichen Aufpreis für ELE ökoPlus im Verhältnis zu ELE stromPlus bei unterschiedlichem Energieverbrauch.

Stromverbrauch (pro Jahr in kWh)	Monatlicher Aufpreis für ELE ökoPlus (brutto)
1.500 kWh/a	1,49 Euro
3.000 kWh/a	2,98 Euro
4.500 kWh/a	4,46 Euro



Arbeitspreis	Betrag/kWh
Arbeitspreis netto ohne Umsatzsteuer, inkl. gesetzlicher Umlagen und Abgaben <sup>1</sup>	<b>26,14 Cent</b>
Aufpreis zur Investition in erneuerbare Energien	1,00 Cent
Arbeitspreis netto inkl. Aufpreis	<b>27,14 Cent</b>
Umsatzsteuer (19%) auf Arbeitspreis	5,16 Cent
Arbeitspreis brutto inklusive gesetzlicher Abgaben und Umlagen sowie Steuern	<b>32,30 Cent</b>

Grundpreis	Betrag/Monat
Grundpreis netto	<b>7,82 Euro</b>
Umsatzsteuer (19%) auf Grundpreis	1,49 Euro
Grundpreis brutto	<b>9,31 Euro</b>

- <sup>1</sup> Verbrauchsabhängige Preise in Cent/kWh enthalten:
- Stromsteuer nach § 3 Stromsteuergesetz
  - Umlage nach § 60 Abs. 1 Erneuerbare-Energien-Gesetz
  - Aufschlag nach § 26 Kraft-Wärme-Kopplungsgesetz
  - Umlage nach § 19 Abs. 2 Stromnetzentgeltverordnung
  - Umlage nach § 17f Abs. 5 Energiewirtschaftsgesetz
  - Umlage nach § 18 Verordnung zu abschaltbaren Lasten

Ergänzend weisen wir auf die Informationsplattform der deutschen Übertragungsnetzbetreiber unter [www.netztransparenz.de](http://www.netztransparenz.de) hin.

Werte aus Übersichtlichkeitsgründen z.T. gerundet. Das Stromentgelt wird auf Basis von Nettopreisen ermittelt und erhöht sich abschließend um die Umsatzsteuer (zz. 19%) zum Rechnungsbetrag. Stand: November 2019.

### Sauberer Strom für Ihr Geschäft.

ELE ökoPlus erhalten Sie auch für die gewerbliche Nutzung zu günstigen Konditionen. Alle Infos unter [www.ele.de](http://www.ele.de).